

# EPOMALT FAST 50

TWEECOMPONENTENHARS OP BASIS VAN EPOXYCEMENT  
VOOR EEN SNELLE HERSTELLING EN COATING VAN  
BETONVLOEREN EN -CONSTRUCTIES, OOK BUITEN

**DRACO**

**VLOEREN**

GAMMA

PERFORMANTE DEKLAGEN  
OP BASIS VAN EPOXYCEMENT



**EPOMALT FAST 50** is een tweecomponentenhars op basis van epoxycement om aangetaste industriële betonvloeren te renoveren en coaten. Zijn speciale formule garandeert een uitzonderlijke hechting, zelfs op vochtige ondergronden. **EPOMALT FAST 50** garandeert een hoge slijtvastheid en weerstand tegen chemische aantasting; het is ook bestand tegen tegendruk. Door de epoxy-cementformule is het ook geschikt om in koude klimaten, bij regen, vries-/dooicycli, strooizout en intensief verkeer te worden gebruikt. **WEPOX FINITURA** maakt een coating op basis van **EPOMALT FAST 50** nog meer absorberend en nog gemakkelijker schoon te maken.

## VOORDELEN

**EPOMALT FAST 50** is een tweecomponentenhars op basis van epoxycement om industriële betonvloeren te coaten, met volgende eigenschappen:

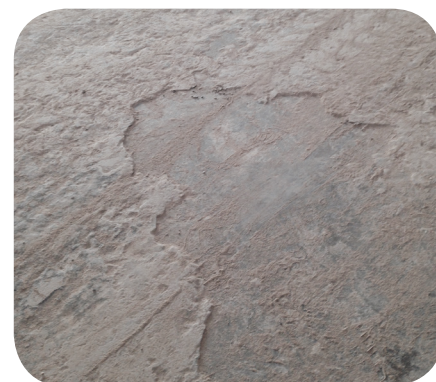
- ✓ **STERKE HECHTING OP DE ONDERGROND:** **EPOMALT FAST 50** biedt een superieure hechting op betonnen en cementshoudende ondergronden in het algemeen.
- ✓ **BESTAND TEGEN SLIJTAGE EN VERKEER:** **EPOMALT FAST 50** is uitermate bestand tegen slijtage, rol- en schuifbelasting, waardoor het ook geschikt is voor toepassingen binnen en buiten op plaatsen die onderhevig zijn aan intensief verkeer.
- ✓ **WATERDICHT EN ADEMEND:** **EPOMALT FAST 50** vormt een beschermende barrière die het insijpelen van water en agressieve stoffen voorkomt, maar waterdamp doorlaat.
- ✓ **VOCHTIGE ONDERGRONDEN HEBBEN GEEN INVLOED EROP:** **EPOMALT FAST 50** kan ook worden aangebracht in aanwezigheid van vocht, met als resultaat een chemische barrière tegen vocht en salpeter.
- ✓ **DUCTILITEIT:** **EPOMALT FAST 50** kan plastisch vervormen, zodanig dat het een uitstekende bescherming biedt tegen barsten en afschilferen.
- ✓ **CHEMISCHE WEERSTAND:** **EPOMALT FAST 50** is bestand tegen verwerking, minerale oliën, zouten en agressieve oplossingen.
- ✓ **SNEL AAN TE BRENGEN:** **EPOMALT FAST 50** heeft de consistentie van een gladde pasta en kan gemakkelijk en snel worden aangebracht met een spatel.



## TOEPASSINGEN

**EPOMALT FAST 50** is een performante deklaag op basis van epoxycement die ideaal is om industriële vloeren te herstellen zoals:

- ✓ betonnen pleinen met herstelling van de slijtlaag;
- ✓ industriële vloeren die aan intensief verkeer worden blootgesteld;
- ✓ vloeren die aan agressieve omgevingen blootstaan, ook met vochtige ondergronden;
- ✓ restauratie van betonvloeren waarbij het oppervlak kan delamineren, met een dikte tot 2-3 mm;
- ✓ coating en bescherming van betonconstructies in het algemeen, ook constructies die aan agressieve omgevingen blootstaan (vries-/dooicycli, smog, hoge CO2-concentraties).



© Copyright 2012 - Alle rechten voorbehouden - Deze specificaties bevatten betrouwbare informatie op basis van onze beste kennis en knowhow op dit moment. Wijzigingen zijn mogelijk naargelang van de applicatiestappen, waarvoor wij niet verantwoordelijk kunnen worden gesteld. Daarom dekt onze garantie enkel de kwaliteit en levensduur van de producten, volgens de specificaties ervan. Dit document vervangt alle eerdere documenten.

## DE ONDERGROND VOORBEREIDEN

### VEREISTEN VOOR DE ONDERGROND

Alvorens het product aan te brengen moet u ervoor zorgen dat de ondergrond een treksterkte van minstens 1 MPa heeft, vrij is van loszittende delen en stilstaand water, en dat het vochtgehalte van de ondergrond niet meer dan 15% bedraagt.

### REINIGING

Maak de ondergrond vrij van olieresten, afbrokkelende delen, poeders, oliën of andere stoffen die de hechting op de ondergrond in gevaar kunnen brengen en afschilferen kunnen veroorzaken.

### RESTAUREREN EN EGALISEREN

#### *BETONOPPERVLAKKEN OF BESTAANDE HARSCOATINGS*

Kogelstraal of egaliseer het oppervlak om de ondergrond op te ruwen tot op het compact en gezonde beton; verwijder daarna de resten met een stofzuiger. In geval van voegen moet u eventuele sporen van neopreen en dichtingen verwijderen.

Eventuele holtes, gaten of oneffenheden moeten worden hersteld met PAVIFIX, de krimpgecompenseerde tweecomponenten epoxymortel voor een snelle herstelling van betonvloeren.

#### *NIEUWE INDUSTRIËLE BETONVLOEREN:*

Nieuwe of goed bewaarde betonnen ondergronden kunt u gewoon opschuren om de niet-absorberende oppervlaktelaag te verwijderen die het gevolg is van bewerking met plakspanen, truwelen, enz.

#### *BESTAANDE TEGELVLOEREN UIT KERAMIEK, STEEN*

Bestaande tegels moeten in goede staat zijn en goed verankerd zijn aan de ondergrond. Het tegeloppervlak moet worden opgeruwd door de geglazuurde oppervlaktelaag te verwijderen door middel van kogelstralen of egaliseren, om de hechting van de deklaag mogelijk te maken; verwijder daarna met een stofzuiger stof en resten die een goede hechting kunnen verhinderen. Voegen moeten worden afgedicht om de effenheid van de ondergrond te herstellen.

Keramische tegelvloeren die afschilferen of niet goed verankerd zijn op de ondergrond, moeten volledig worden verwijderd.

#### *DEKVLOER*

De dekvloer moet effen, proper, compact en voldoende uitgehard zijn; het is aangeraden om de coating op een sterke dekvloer aan te brengen. Uitstekende prestaties zijn mogelijk met dekvloeren op basis van DRACOCEM, een speciaal hydraulisch bindmiddel voor sneldrogende, krimpgecompenseerde dekvloeren. Het oppervlak moet absorberend worden gemaakt door middel van kogelstralen en voldoende worden gereinigd door resten en loszittende delen te verwijderen met een stofzuiger.

#### *VOCHTIGE ONDERGRONDEN DIE AAN OPSTIJGEND VOCHT BLOOTSTAAN*

Als de ondergrond aan opstijgend vocht en zouten blootstaat, is het aangeraden om AQUASTOP T aan te brengen, de chemische barrière voor opstijgend vocht, met een algemeen minimumverbruik van 2 kg/m<sup>2</sup> (zie het technische informatieblad).

## AANBRENGEN

### DE COMPONENTEN VOORBEREIDEN

Meng component A en B, elk in zijn eigen verpakking, alvorens de twee componenten samen te voegen. Gebruik geen gedeeltelijke hoeveelheden: een verkeerde mengverhouding kan schade veroorzaken tijdens het uitharden. Voeg component B bij component A en meng minstens 4-5 minuten lang tot alles goed gemengd is. Gebruik een traag draaiende mechanische mixer om luchtballen te vermijden.

### HOE GEBRUIKEN

Breng met een spatel of truweel een eerste laag **EPOMALT FAST 50** aan op een propere ondergrond, zoals vermeld in de vorige paragraaf. Van zodra de eerste laag is uitgehard, is het aangeraden om het oppervlak te schuren; zo verwijdert u eventuele oneffenheden. Schuren kan manueel gebeuren of met een schuurmachine en schuurpapier van korrel 60-80. Breng de tweede laag aan na zorgvuldig stof van het oppervlak te hebben verwijderd. Wacht 1÷2 uur, besproei het oppervlak met water en egaliseer het met een truweel, tot u de gewenste afwerking bekomt. Schuur opnieuw om het oppervlak glad te maken..

### VEILIGHEIDSINSTRUCTIES

- Zorg dat de ondergrond solide, compact en mechanisch in orde is.
- De ondergrond moet een temperatuur tussen +10° C en +25 °C hebben.
- Niet aanbrengen op hout of veerkrachtige materialen zoals pvc, linoleum, enz.
- Het is aangeraden om de werkplek te verluchten met geforceerde lucht om de verdamping te versnellen.
- Draag rubberen handschoenen en een veiligheidsbril bij het aanbrengen en het reinigen van gereedschap.
- Vermijd aanraking met de huid, ogen, enz.
- In geval van aanraking, overvloedig wassen met water en een neutrale zeep.
- Reinig de oppervlakken met een neutraal schoonmaakmiddel.

## VERPAKKING EN OPSLAG

**EPOMALT FAST 50** is verpakt in:

- Emmer van 5 kg (A) + emmer van 5 kg (B)

Indien het product in de oorspronkelijke verpakking wordt opgeslagen op een droge plaats binnen, behoudt het zijn eigenschappen gedurende 6 maanden.





## AANBEVELINGEN VOOR WARME KLIMATEN


- ▶ Hou **EPOMALT FAST 50** uit het zonlicht;
- ▶ Voer geen werkzaamheden uit tijdens de warmste uren van de dag;
- ▶ Werk niet bij temperaturen hoger dan +25°C.



## AANBEVELINGEN VOOR KOUDE KLIMATEN

- ▶ Bewaar **EPOMALT FAST 50** op een vorstvrije plaats;
- ▶ Niet aanbrengen bij temperaturen lager dan 5 °C;
- ▶ Indien mogelijk, begin te werken tijdens de warmste uren van de dag.

## PRODUCTEIGENSCHAPPEN

	COMPONENT A	
COMPONENT B		
UITZICHT	vloeistof	vloeistof
 PYCNOMETERDICHTHEID - UNI EN ISO 2811	1,87 kg/l	1,47 kg/l
VERPAKKING	emmer van 5 kg	emmer van 5 kg
HOUDBAARHEID	12 maanden	12 maanden

## APPLICATIEGEGEVENS +20 °C EN 65% R.V.

MENGVERHOUDING	comp. A : comp. B = 1:1
UITZICHT	vloeibare pasta
DICHTHEID A+B	ca. 1,7 kg/l
KLEUR VAN HET MENGESEL	Grijs
APPLICATIETEMPERATUUR	van +5°C tot +25°C
VERWERKBAARHEID - VERWERKINGSTIJD	ca. 50 min
WACHTTIJD TUSSEN LAGEN	5-8 uur
WACHTTIJD VOOR DE VOLGENDE LAAG	8-12 uur
TOTALE UITHARDINGSTIJD	5 dagen
BELOOPBAARHEID	ca. 24 uur
NOMINAAL VERBRUIK	ca. 1,7 kg/m <sup>2</sup> per mm dikte
VERBRUIK PER LAAG	450÷600 g/m <sup>2</sup>
AANBEVOLEN MINIMUMVERBRUIK (2 LAGEN)	0,9±1 kg/m <sup>2</sup>

## PRESTATIE-EIGENSCHAPPEN EN 1504-2 (Coating C, PI-MC-normen)

PRESTATIE-EIGENSCHAPPEN	TESTMETHODE	MINIMUMVEREISTEN	PRODUCT PRESTATIES
✓ CE CO2-DOORLAATBAARHEID	UNI EN 1062-6	$S_0 > 50$ m	$S_0 > 50$ m
✓ CE WATERDAMPDOORLAATBAARHEID	UNI EN ISO 7783-2	klasse I $S_0 < 5$ m klasse II $5\text{ m} \leq S_0 \leq 50$ m klasse III $S_0 > 50$ m	klasse II
✓ CE CAPILLAIRE ABSORPTIE	UNI EN 1062-3	$w < 0,1 \text{ kg/m}^2 \cdot \text{h}^{0,5}$	$< 0,1 \text{ kg/m}^2 \cdot \text{h}^{0,5}$
✓ CE DIRECTE TREKSTERKTE MC (0.40) VOLGENS EN 1766 NA 7 DAGEN	UNI EN 1542	Voor rigide systemen zonder verkeer: $\geq 1,0$ (0,7) met verkeer: $\geq 2,0$ (1,0)	2.6 MPa
OVERIGE EIGENSCHAPPEN			
DRUKSTERKTE	UNI EN 12190	35 MPa na 7 dagen	
BUIGSTERKTE	UNI 7219	10 MPa na 7 dagen	
WEERSTAND TEGEN POSITIEVE HYDRAULISCHE DRUK	UNI EN 12390-8	Penetratie: geen	
5 bar (gelijk aan een waterkolom van 50 m)			
OPPERVLAKTEHARDHEID	DIN 53505	90 shore D	

### Juridische informatie - SLCMP-versie dd. 01.03.2017

In deze technische specificaties hanteerde Draco Italiana s.p.a. de indicatoren uit de relevante normen.

Gelieve te controleren of dit document en de cijfers hierin van toepassing zijn op het product waarin u geïnteresseerd bent of dat ze door een later document werden vervangen. In geval van twijfel moet u nagaan of dit document overeenkomt met het document dat geldt wanneer de koopovereenkomst wordt gesloten, op [www.draco-edilizia.it](http://www.draco-edilizia.it), en/of onze technische dienst contacteren.

Mondeling of schriftelijk advies van onze medewerkers, verstrekt op uw verzoek, over de mogelijke toepassingen van de producten zal binden zijn onder de koopovereenkomst of zal als een integraal onderdeel van de overeenkomst worden beschouwd. Dergelijke adviezen zijn gebaseerd op onze ervaring en op de best beschikbare praktische en/of wetenschappelijke kennis; als dusdanig zullen ze de koper of gebruiker niet binden of aan voorwaarden onderwerpen. Gelieve onze producten eerst te testen, om na te gaan of ze geschikt zijn voor het gewenste gebruik of toepassing; in ieder geval zal u uitsluitend verantwoordelijk zijn voor uw keuze.