



AMPHIBIA 3000

BESCHRIJVING PRODUCT

AMPHIBIA 3000 is een waterdicht membraan dat reageert op contact met water, ZELF REPAREREND, ZELFDICHTEND.

Dit product is samengesteld uit een continue polymeermentel in meerdere, geco-extrudeerde lagen, met gedifferentieerde functionaliteit voor een volledig hermetische afdichting van ondergrondse structuren tegen waterinfiltratie.

Het is vervaardigd uit 3 lagen met de volgende kenmerken:

- **TIGHT BARRIER**, MET HERMETISCHE DICHTING
- **CORE**, dicht de bevestigingsspijker en/of doorgaande voorwerpen af
- **ACTIVE BARRIER**, dicht de overkapping af en verhindert de verspreiding van het water



TOEPASSING PRODUCT

- Waterdichte afdichting en bescherming van betonnen structuren uitgevoerd in de ondergrond, zoals residentiële woningen en industriële gebouwen, winkelcentra, openbare werken enz... waar een intens en continu contact vereist is tussen het waterdicht makende product en de structuur (funderingsmuren). Dit kan bovendien ook in andere structuren worden toegepast, zoals kanalen, reservoirs, zuiveringsinstallaties, tunnels, enz.
- Vochtwerende bescherming voor betonnen structuren uitgevoerd op natuurlijk grondniveau, bijvoorbeeld dekvloeren onder de bevoering

VOORDELEN

- Koud aanbrengen, met de mogelijkheid om de dichting aan de hand van eenvoudige inspecties te controleren
- Automatische afdichting van de overlappingsen
- Absoluut waterdichte afdichting, zonder enige vorm van laterale migratie van het water
- Onmiddellijke mechanische bescherming, zelfreparerend, ook bij onopzettelijke gaten
- Grote weerstand tegen hydraulische belasting
- Grote flexibiliteit en vermogen om een brug te vormen op barstjes
- Comfortabele passage van verbindingbewapeningen met automatische afdichting van het gat
- Bestand tegen agressieve natuurlijke stoffen die in de grond aanwezig zijn
- Ook bruikbaar als er zout water aanwezig is
- Waterdichtheid van het systeem, ook indien de aanwezigheid van water niet constant is
- Gemakkelijke en snelle toepassing
- Mogelijkheid om volledig te combineren met andere waterdichtende systemen van Volteco

VOORBEREIDING EN TOEPASSING **Werkingsprincipe**

Het membraan in meerdere lagen concentreert in één enkel product kenmerken van absolute en onmiddellijke waterdichtheid en unieke capaciteiten om met water te reageren.



AMPHIBIA 3000

Bij contact met water laat het grote reactievermogen van AMPHIBIA toe dat de verschillende lagen op gedifferentieerde wijze gaan opzwellen, waardoor een volledig waterdichte afdichting van de structuur wordt verkregen.

De energie die in de kern van het membraan zit en er wordt ontwikkeld, wordt benut als continue, actieve druk om waterdicht af te dichten, waardoor de structuur ook in geval van doorboring van het membraan droog wordt gehouden.

LEIDRAAD VOOR HET AANBRENGEN - VOORWAARDEN

De waterdicht te maken oppervlakken mogen vochtig zijn, en hoeven niet noodzakelijk zijn schoongemaakt, maar ze mogen in geen geval grote uitsteeksels of holtes hebben, of continue waterstromen die de continuïteit en de autonome dichtingen van de overkappingen kunnen benadelen. Verwijder eventuele waterplassen.

Het plooiën en versnijden van de zeilen kan in alle richtingen worden uitgevoerd.

Waar aangeduid, moeten de overlappingsen van de zeilen afgedicht worden met de speciale tape met kleefstof AMPHIBIA SAFETY TAPE.

De gaten van de afstandhouders van de bekistingen moeten worden gedicht met AKTI-VO 201 en, waar voorzien, met de plastic stop AMPHIBIA STOPPER.

Aanbrengen onder vloerbalken ("pre cast"-plaatsing)

Gebruik de versie AMPHIBIA 3000 GRIP (zie het betreffende technische blad).

Aanbrengen op verticale oppervlakken

Maak een kimnaad bij de voet van het metselwerk met SPIDY15, na reiniging van de bodem en verwijdering van eventueel loszittende cementdelen.

Snij de gewenste maat voor van het membraan, nodig om de wand te bedekken.

Leg AMPHIBIA 3000 met het bedrukte oppervlak naar de operator gericht.

Maak een overlapping van 5 cm tussen de verbindingen van het ene zeil met het andere en dicht af met de sterk hechtende tape AMPHIBIA SAFETY TAPE.

Maak de bovenste rand van het membraan mechanisch vast met behulp van het metalen profiel AMPHIBIA PRESSURE LINE (afb. 1).

Verbind AMPHIBIA 3000 met AMPHIBIA 3000 GRIP afkomstig van de vloerbalk met behulp van een metalen hoekprofiel AMPHIBIA PRESSURE CORNER 90° dat met spijkers is vastgezet. (afb. 2).

Versterk de randen en dicht alle doorgestoken elementen met AKTI-VO 201, met inbegrip van de integratie op deze elementen met een membraandoekje.

Bescherm AMPHIBIA 3000 voorafgaand aan de ingraving (zie "Waarschuwingen").



Referenze disponibili su www.volteco.com

WAARSCHUWINGEN - BELANGRIJKE OPMERKINGEN

Bescherm AMPHIBIA met een non-woven doek van 250 g/m² of met een isolatiepaneel in polystyreen/polyurethaan en bedek het met terreinmateriaal dat u gelijkmatig in lagen samendrukt.

Eventuele werkvoegen (uitzetting, breuk, verplaatsing) moeten met geschikte VOLTECO-verbindingsprofielen worden gedicht.

AMPHIBIA is een professioneel product. VOLTECO raadt u aan om altijd de technische fiche te controleren voordat u het product gebruikt.

Het is aanbevolen om de plaatsing door gekwalificeerde plaatsers te laten uitvoeren.

Neem contact op met de technische dienst van Volteco voor bijzondere ontwerpsituaties.

VERPAKKING EN OPSLAG

-	AMPHIBIA 3000 H. 1.80	AMPHIBIA 3000 H. 0.90
Dikte	1,6 mm +/- 0,2 mm (0,06 in +/- 0,01 in)	1,6 mm +/- 0,2 mm (0,06 in +/- 0,01 in)
Afmetingen van de rol	m 1,80 X 20 (in 70,87 X 787,40)	m 0,9 X 10 (in 35,43 X 393,70)
Equivalentente zone	36 m ² (387,5 ft ²)	9 m ² (96,9 ft ²)



AMPHIBIA 3000

	AMPHIBIA 3000 H. 1.80	AMPHIBIA 3000 H. 0.90
Gewicht van de rol	59 kg (130 lbs)	15 kg (33 lbs)
Tolerantie	+/- 5%	+/- 5%
Massa	1,6 kg/m ² +/- 0,2 kg/m ² (3,53 lb/ft ² +/- 0,44 lb/ft ²)	1,6 kg/m ² +/- 0,2 kg/m ² (3,53 lb/ft ² +/- 0,44 lb/ft ²)
ACCESSOIRES	-	
<i>Amphibia Pressure Line</i>	Stalen recht profiel lengte = 1,5 m ((59,06 in) hoogte = 4 cm (1,57 in) verpakking = 10 st.	
<i>Amphibia Pressure Corner bekleding op oppervlakken van 90 °/270 °met AMPHIBIA 3000</i>	Stalen hoekprofiel lengte = 1,5 m ((59,06 in) hoogte = 5 cm (1,97 in) x 10 cm (3,93 in) verpakking = 10 st.	
<i>Amphibia Safety Tape</i>	Kleeftape ter bescherming van overkappingen verpakking = rol van 25 m (984,25 in)	
<i>Amphibia Stopper</i>	Stop ter bescherming, voor het sluiten van gaten in de bekisting verpakking = zakje 50 st.	

De producten moeten opgeslagen worden op een droge plaats die bescherming biedt tegen de zon en vochtigheid.

BIJ VOORKEUR IN HORIZONTALE POSITIE.
DE LAADBORDEN NIET OP ELKAAR STAPELEN.

FYSISCHE EN TECHNISCHE KENMERKEN

Specificaties	Normen	Waarden
<i>Zichtbare defecten</i>	UNI EN 1850-2	Geen zichtbare gebreken
<i>Areïeke massa</i>	UNI EN 1849-2	1,6 ± 0,2 kg/m ²
<i>Dikte</i>	UNI EN 1849-2	1,6 ± 0,2 mm
<i>Waterdichtheid</i>	UNI EN 1928 B (500 KPa/24 hrs)	Geen passage
<i>Weerstand tegen stoten</i>	UNI EN 12691	Methode A: 450 mm methode B: 2000 mm
<i>Weerstand tegen chemische stoffen en waterdichtheid</i>	UNI EN 1847 (CaOH ₂ - 28 dagen) UNI EN 1928 B	Test doorstaan
<i>Weerstand tegen Kunstmatige veroudering en waterdichtheid</i>	UNI EN 1296 (12 weken 70 °C) UNI EN 1928 B	Test doorstaan
<i>Scheursterkte dwars en in lengterichting</i>	UNI EN 12310-1	Lengterichting: > 250 N dwars: > 200 N
<i>Treksterkte</i>	UNI EN 12311-2 (A methode)	Lengterichting: > 300 N/50mm dwars: > 250 N/50mm
<i>Rek bij breuk</i>	UNI EN 12311-2 (A methode)	Lengterichting: > 500% Dwars: > 500%
<i>Doorlaatbaarheid voor waterdamp</i>	UNI EN 1931	Sd: 412 m Stroom: 1,12 E-9 (kg/m ²)*s
<i>Weerstand tegen statische warmte</i>	UNI EN 12730 (methode B/24u)	20 kg
<i>Weerstand tegen vuur</i>	UNI EN 13501-2	Klasse E

VEILIGHEID

Het product is niet giftig.
Raadpleeg het betreffende Veiligheidsinformatieblad.

COPYRIGHT

© Copyright Volteco S.p.A. - All rights reserved.
Informatie, afbeeldingen en teksten die zijn opgenomen in dit document zijn de exclusieve eigendom van Volteco S.p.A.
Kunnen veranderen op elk moment zonder voorafgaande kennisgeving.
De meest bijgewerkte versies van dit en andere documenten (onderdelen van het bestek, brochures, anders) staan op www.volteco.com aanwezig zijn.
In het geval van de vertaling kan de tekst technische en taalkundige onvolkomenheden bevatten.

WETTELIJKE VOORSCHRIFTEN

Opmerking voor de koper/installateur:
Dit document dat door Volteco S.p.A. ter beschikking wordt gesteld, is hoofdzakelijk om de



AMPHIBIA 3000

koper/plaatser te ondersteunen en aanwijzingen te geven.

Er wordt niet ingegaan op de nodige details met betrekking tot de afzonderlijke werkcontext, waar Volteco S.p.A. in ieder geval buiten blijft.

Dit vormt geen wijziging of uitbreiding van de eigen verplichtingen van de fabrikant Volteco S.p.A.

Het is aan variaties onderhevig, wat betekent dat de plaatser zich eerst moet informeren via de website www.volteco.com voordat hij het product gaat aanbrengen.

De technische/commerciële informatie van het commerciële net voor en na de verkoop hebben dezelfde geldigheid als dit document.

BIJLAGEN

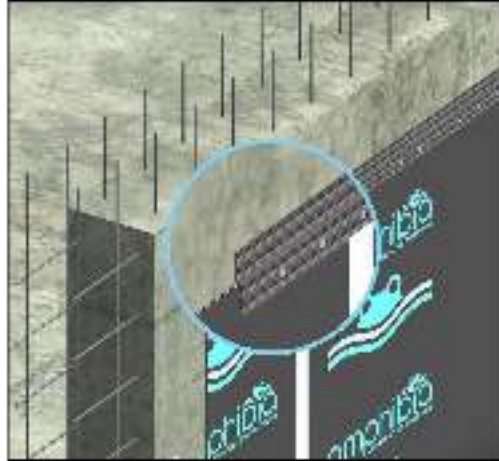


FIG. 1

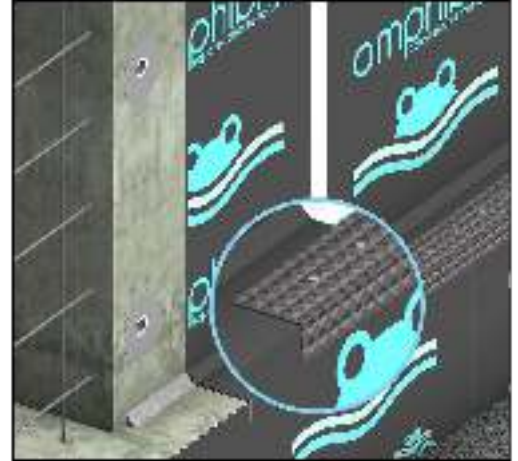


FIG. 2